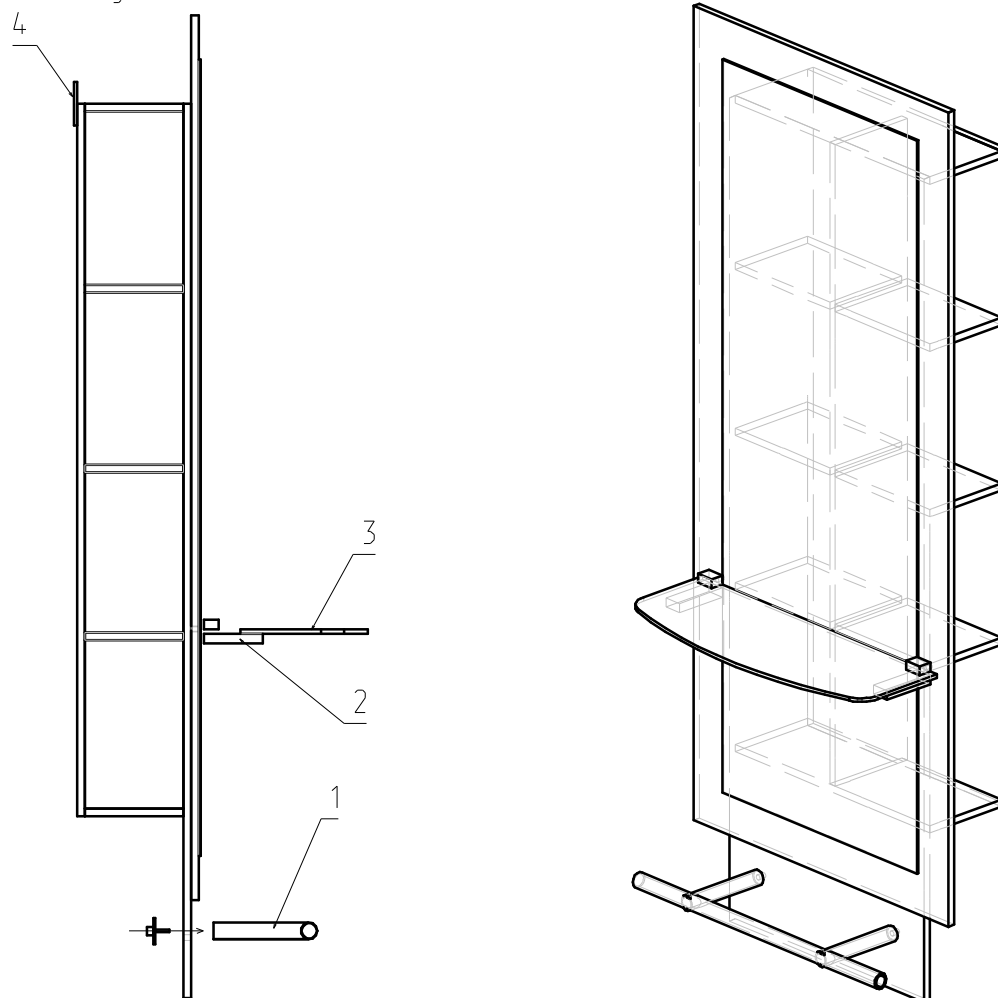


Туалет парикмахерский "Тео"

Габаритные размеры 76(Ш)х200(В)х52(Г)

Тип установки: напольный (навесной)



1. Установить подножку в указанные отверстия, зафиксировав ее с обратной стороны парикм. туалета винтом М8х45 и шайбой Ø8
2. Установить полкодержатели в указанные отв. с помощью саморезов 3,5х25
3. Установить стеклянную полку в полкодержатели зафиксировав ее с нижней стороны полкодержателя винтом
4. Установить парикмахерский туалет к стене с помощью навески и дюбеля

Подножка		1шт
Дюбель		2шт
Шайба	Ø8	2шт
Метизы		в компл
Столешница стекл.		1шт
Ключ шестигран.		1шт
Винт	м8х45	2шт
Полкодержатель	Каиман	2шт